

# Landgoed bij uitstek geschikt voor gebiedsgericht en duurzaam werken

Soil4U is een praktijkplatform voor landgoederen in transitie naar een gezonde bodem, waterhuishouding en bedrijfsvoering. Doelstellingen en werkwijze sluiten goed aan bij de nieuwe ideeën over de inrichting van ons land die ontvond worden in een recent rapport van het Planbureau voor de Leefomgeving en in de nieuwe Omgevingswet. Het landgoed, stelt Soil4U, kan dienen als model bij de beoogde transitie van het buitengebied.

Liesbeth Sluiter, MS, freelance redacteur

**H**alf maart bracht demissionair minister Schouten een verrassingsbezoek aan Landgoed Vlieteren. Wat mede-eigenaar Liesbeth Cremers haar vertelde over het gedachtengoed van Soil4U viel in goede aarde. Dat gedachtengoed sluit onder andere goed aan op het rapport 'Grote opgaven in een beperkte ruimte', van het Planbureau voor de Leefomgeving (PBL). Daarin pleit het PBL voor een gewichtsschuiving in onze omgang met de ruimte: minder economische drijfveren, meer duurzaamheid. Het pleidooi wordt ingegeven door de donkere wolken die zich samenpakken aan de Hollandse horizon. Klimaatverandering veroorzaakt zowel droogte als wateroverlast, we moeten CO<sub>2</sub> reduceren en vastleggen, een energietransitie bewerkstelligen. De intensieve landbouw is een geduchte boosdoener als het gaat om broeikasgassen, bodemdemping en verstuiving van de waterhuishouding. Hoe kunnen we op ons plekkele partij plant met windmolens- en zonneparken aanleggen en de benodigde miljoen huizen bouwen? Hoe moet het boerenbedrijf veranderen? Hoe houden we het platteland leefbaar en beschermen we historische landschappen? Het noopt, schrijft het PBL, tot beleid waarin een duurzame, toekomstgerichte omgang met bodem en waterhuishouding op de voorgrond staat, en niet de portemonnee.

De nationale boomplantactie is een uitloeijsel van het Manifest Klimaatrobuste Landgoederen  
Foto's: Soil4U

## Gebiedsgericht werken

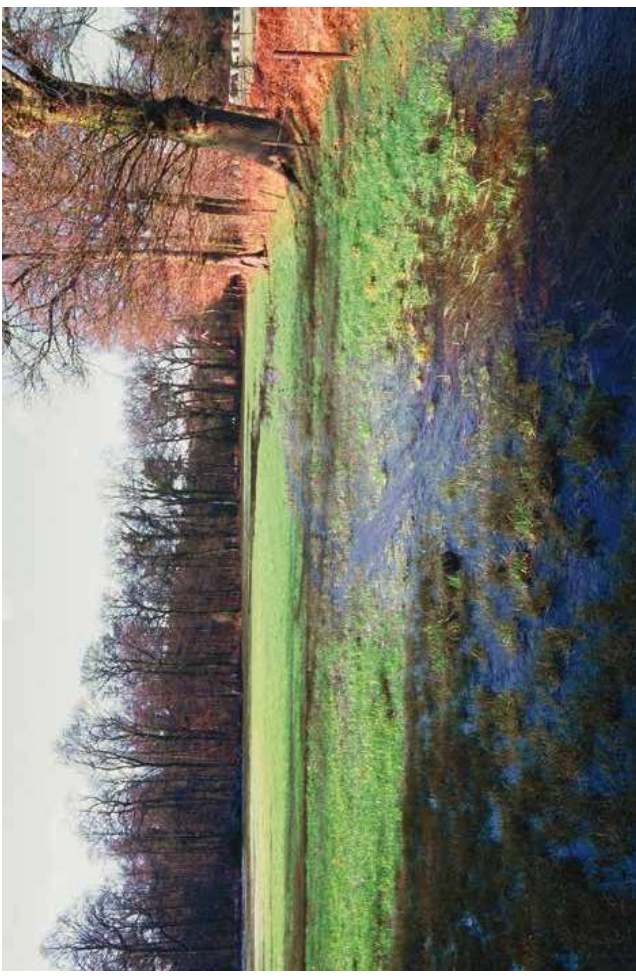
Het is een welkome boodschap voor de initiatiefnemers van Soil4U. Soil4U, opgericht in 2016, is een samenwerkingsverband van de landgoederen Vlieteren, Bingerden, Grootstal en Het Lankheet. Het profileert zich als praktijkplatform voor landgoederen die zich bewegen richting gezonde bodem, waterhuishouding en bedrijfsvoering. Grondbeginselen zijn natuurinclusieve landbouw, duurzaamheid, kleinschaligheid, gezamenlijkheid, meervoudige waardecreatie en gebiedsgericht werken.

Met name dat laatste is ook verankerd in de nieuwe Omgevingswet. Het betekent denken vanuit de maatschappelijke opgaven in een gebied, niet vanuit sectoren en beleidsdomeinen. Bij gebiedsgericht werken belanden opgaven niet langer op het bordje van afzonderlijke entiteiten als gemeente, provincie, Rijk, omgevingsdienst, waterschap of bedrijfsleven, maar op een tafel waaraan alle relevante partijen tezamen zich 'grensoverstijgend' buigen over de hete hangijzers in een gebied.

## Integraal waardenstelsel

Kernidee van Soil4U is dat landgoederen bij uitstek geschikt zijn voor gebiedsgericht en duurzaam werken. Het zijn plaatsen waar economische, culturele, natuurlijke en sociale waarden en opgaven al eeuwen samengaan. De eigenaren en beheerders zijn gepokt en gemazeld in multidisciplinair en integraal denken. Ze zijn bovendien grootgebracht met het bewustzijn dat het erfgoed in goede staat moet worden doorgegeven aan volgende generaties.

Dat zijn eigenschappen die prima rijmen met duurzaam en gebiedsgericht beheer van ons natuurlijk kapitaal - en van de samenleving als geheel. Een voorbeeld. Op Landgoed Het Lankheet is een middeleeuws vloeideelsysteem hersteld. Waar ooit kalk- en mineraalrijk kwelwater van beken graslanden bevoeide en bemestte, verdreef in de 20ste eeuw het gebruik van kunstmest dit gratis bodemverrijkingssysteem. Om te voorkomen dat de kunstmest uitspoelde, werd water maximaal tijden ontstonden overstromingen. Biodiversiteit verdween. Na de restauratie van de vloeideelsystemen



1999 hebben bodem, waterhuishouding en biodiversiteit zich hersteld, waar eigenaren, pachters en recreanten van profiteren.

Met de integratie van ecologische, cultuurhistorische, economische en sociale aspecten belichtten de vloeideelsystemen het Soil4U-gedachtegoed.

## Praktijkinstrumenten

Tien instrumenten, met partners ontwikkeld op de bij Soil4U aangesloten landgoederen, kunnen helpen de doelstellingen dichterbij te brengen. Een samenvatting ervan staat onder de QR-code op deze pagina (zie ook [www.soil4u.nl/](http://www.soil4u.nl/) landgoedmodel).

Twee van de tien instrumenten zijn toekomstbestendige pachtcontracten en het Manifest Klimaatrobuste Landgoederen. Het toekomstbestendige pachtcontract is ontworpen om in dialoog met pachters de bodem te verbeteren. De overeenkomst biedt pachters zekerheid voor de lange termijn en stimuleert verduurzaming. Maatwerk en flexibiliteit zijn ingebouwd. Grond wordt verpacht voor minimaal twaalf jaar, op voorwaarden die natuurinclusieve landbouw bevorderen. Voldoen aan bepaalde, concrete criteria, zoals 'geen kunstmest' en 'aanplant van minimaal vijftig bomen en struiken', levert punten op. Als de boer na twaalf jaar minimaal 51 procent van het totaal heeft behaald, wordt het contract verlengd.

Na zorgvuldige overweging keurde de Grondkamer het pachtcontract goed. Een ander instrument is het Manifest Klimaatrobuste Landgoederen, inmiddels ondertekend door 140 landgoederen met een gezamenlijk oppervlakte van 150.000 hectare. Dat manifest en de daaruit voortvloeiende nationale boomplantactie vormen een concrete bijdrage aan klimaatadaptatie en bovendien een signaal naar de overheid. Soil4U en FPG, die het Manifest van harte ondersteunt, vragen de overheid maatregelen tegen klimaatopwarming op particuliere gronden te faciliteren.

## Oproep aan grondbezitters

Soil4U roept particuliere grondbezitters op om de mouwen op te stropen en, desgewenst met de hiervoor beschreven instrumenten en in samenwerking met gebiedspartners, de mogelijkheden te verkennen om op eigen grond de transitie in gang te zetten. Juist landgoederen kunnen laten zien hoe integraal beheer een model kan zijn voor werken op gebiedsniveau.

Het is hoognodig, en de tijd is er rijp voor.

Meedoen:  
[www.soil4u.nl/netwerk-en-deelname/](http://www.soil4u.nl/netwerk-en-deelname/)

Op Landgoed Het Lankheet is een middeleeuws vloeideelsysteem hersteld

10 Instrumenten voor integraal, natuurinclusief landgoedbeheer

